

CINEBUS - MOBILNE STUDIO FILMOWE

Pozwala na wyprodukowanie małych, kameralnych filmów fabularnych od początku zdjęć do całkowitego zakończenia filmu (Produkcja i Postprodukcja).

Za jego pomocą można obsłużyć:

- Przygotowanie do zdjęć łącznie z realizacją Previsu (w formie animatiku czy aktorskiej wersji przyszłego filmu).
- Transport całego sprzętu potrzebnego do małobudżetowych produkcji. Na jego pokładzie znajduje się hydrauliczna winda i wózki transportowe, a także na dachu bagażnik o nośności 800 kg.
- Wykonanie zdjęć do filmu. W Cinebusie jest charakteryzatornia, szafa na kostiumy, mobilny podgląd reżyserski, kabina dźwiękowca, a także stanowiska do archiwizacji, montażu, efektów wizualnych i kolor korekcji, a także część aktorska łącznie z automatem do kawy, piekarnikiem z mikrofalą i lodówką.
- Namiot połączony z autobusem spełnia rolę sali projekcyjnej, studia greenscreenowego, a także dodatkowej przestrzeni produkcyjno magazynowej. W przyszłości planujemy przekształcić tą przestrzeń w wirtualne studio w oparciu o ekrany w technologii led i silniki do gier komputerowych.
- Cinebus umożliwia bezprzewodowe przesyłanie obrazu z kamer na planie. Wszystkie stanowiska robocze są powiązane światłowodową siecią.
- Dzięki agregatowi i własnej sieci bezprzewodowej (1Gb/s dla 2000 uczestników na odległość 500 m) Cinebus jest niezależny od dostaw energii czy też zewnętrznych rozwiązań sieciowych.
- Na pokładzie Cinebusa znajduje się 5-kamerowa telewizja internetowa służąca promocji filmów w trakcie ich realizacji. Scena na dachu i zewnętrzna projekcja na dużym ekranie służy także promocji powstających projektów.

Cinebus jest narzędziem służącym do wprowadzenia na rynek nowoczesnego, zrównoważonego i przyjaznego środowisku systemu produkcji filmowej.

NOWY MODEL PRODUKCJI FILMOWEJ

W przemyśle audiowizualnym pracujemy w niewydajnym systemie, który się nie zmienia od lat. Najważniejszymi cechami nowego modelu produkcji są:

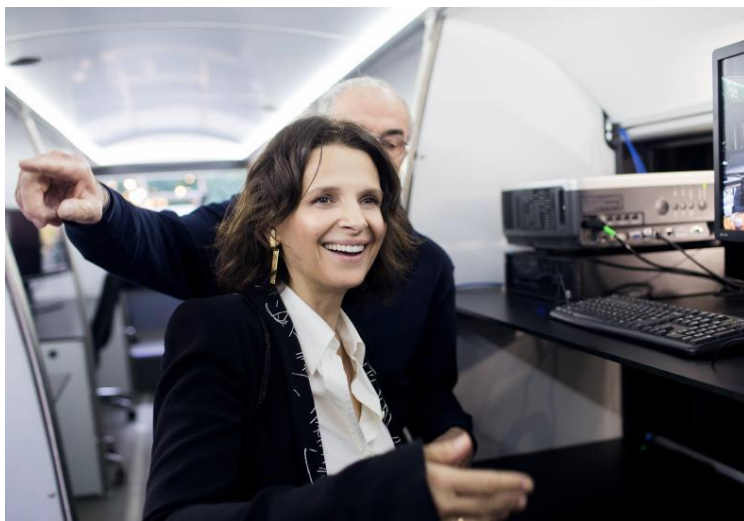
- Jakość - zarządzanie ryzykiem, czyli oprócz scenariusza tworzenie przewizualizacji (Brudnofilmu),
- Oszczędność – model finansowania wprowadzony z sukcesem w Londynie przez firmę “Microwave”,
- Przyjazna środowisku organizacja – zarządzanie czasem w produkcji filmowej - efektywniejsze wykorzystanie czasu produkcji dzięki nowej organizacji pracy na planie, nowym narzędziom i ograniczeniu środków transportu (Cinebus),
- Technika – zmodernizowana infrastruktura (Cinebus) i dostosowanie sposobu pracy poprzez odrzucenie starych, związanych z poprzednią techniką przyzwyczajień.

Proponowany model można zastosować do współczesnych, kameralnych filmów np. realizowanych przez młodych, debiutujących reżyserów. Jesteśmy przekonani, że w ramach tych samych środków można zrobić przy jego pomocy więcej filmów, dzięki czemu większej ilości debiutantów umożliwi się rozpoczęcie kariery.

SZCZEGÓŁOWE OPISY NOWEGO MODELU PRODUKCJI I CINEBUSA

https://filmspringopen.eu/wp-content/uploads/2017/01/Jak-robi%C4%87-filmy_pl.pdf

Making of <https://www.youtube.com/watch?v=pfe5J6YEg9E&t=26s>



Juliette Binoche



Natalie Portman



Ed Lachman



Stephen Goldblatt



Neil Corbould



www.filmspringopen.eu

TRANSPORT SPRZĘTU



W przyczepie agregat i dodatkowy bagaż.



Nośność bagażnika do 1000 kg.



Po obu stronach przestrzeń bagażowa w lukach.



Spakowany namiot na dachu.



Markiza poszerza przestrzeń roboczą.
Chroni sprzęt przed deszczem.



Hydrauliczna winda.

PRACA NA PLANIE



Bezprzewodowe przesyłanie sygnału HD na odległość
do 300 m. (2 kanały).



Odbiornik sygnału z kamer. W przyszłości mobilna stacja
BTS.



Składane stoły (wszystkie) powiększają przestrzeń ładunkową.



Reżyserski podgląd.



Archiwizacja, montaż, CGI, korekcja barwna.



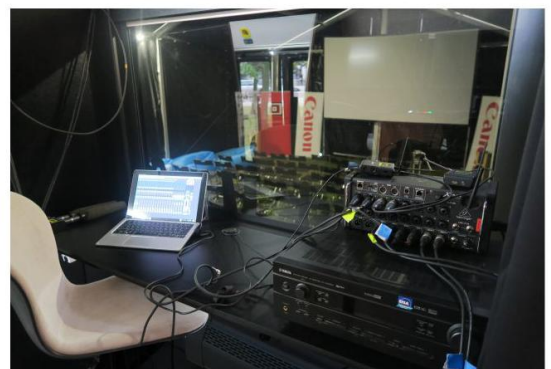
Część aktorska z make up i szafą na kostiumy.



Studio greencrenowe w namiocie.



Obraz z odbiorników poprzez sieć światłowodową trafia do wszystkich komputerów na pokładzie.



Stanowisko dźwiękowca z widokiem na ekran w namiocie.



Zapraszamy na kawę. Także mikrofalówka.

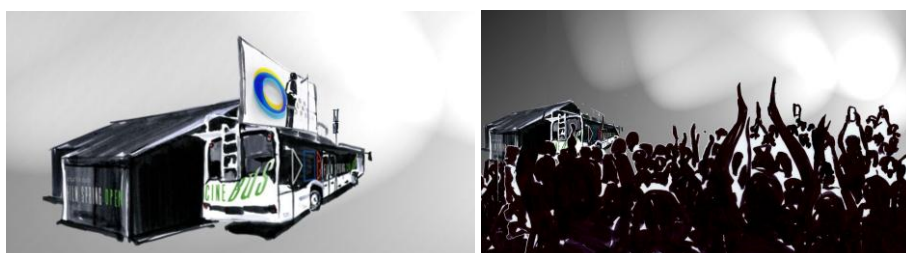
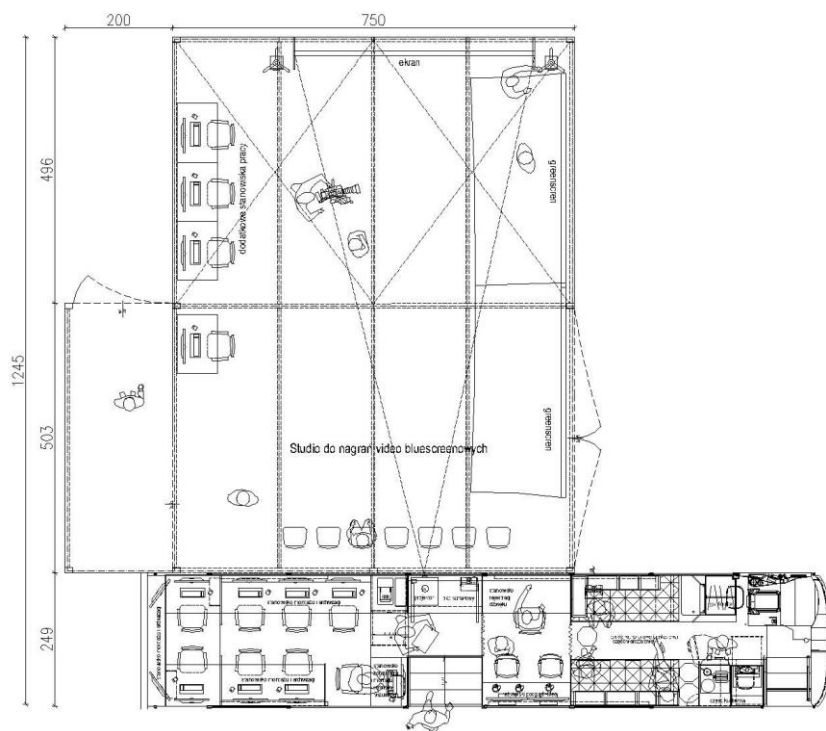
BAZA NAMIOT



Cinebus po zdjęciach dokuje do namiotu.



Projekcja, studio bluescreen, magazyn.











Film Spring Open 2015 / fot. Joanna Picezara









