



CINEBUS - MOBILNE STUDIO FILMOWE

Pozwala na wyprodukowanie małych, kameralnych filmów od początku zdjęć do całkowitego zakończenia filmu (Produkcja i Postprodukcja). Za jego pomocą można obsłużyć plan zdjęciowy łącznie z reżyserskim "podglądem" i charakteryzacją aktorów, a także zmontować, archiwizować, wykonać podstawowe manipulacje obrazu i korekcję barwną, a także udźwiękować skończony już film.

Za pomocą Cinebusa można transportować cały sprzęt potrzebny do realizacji małych filmów. W namiocie, który jest jego integralną częścią, jest sala projekcyjno-wykładowa (wymienne z małym studiem bluescreenowym) co pozwala na prezentację i promocję powstającego filmu.

NOWY MODEL PRODUKCJI FILMOWEJ

W przemyśle audiowizualnym pracujemy w niewydajnym systemie, który się nie zmienia od lat.

Najważniejszymi cechami nowego modelu produkcji są:

- Jakość - zarządzanie ryzykiem, czyli oprócz scenariusza tworzenie przewizualizacji (Brudnofilmu)
- Oszczędność – model finansowania wprowadzony z sukcesem w Londynie przez firmę "Microwave"
- Organizacja – zarządzanie czasem w produkcji filmowej - efektywniejsze wykorzystanie czasu produkcji dzięki nowej organizacji pracy na planie, nowym narzędziom i ograniczeniu środków transportu (Cinebus)
- Technika – zmodernizowana infrastruktura (Cinebus) i dostosowanie sposobu pracy poprzez odrzucenie starych, związanych z poprzednią techniką przyzwyczajień

Proponowany model chcemy zastosować do filmów współczesnych kameralnych i realizowanych przez młodych debiutujących reżyserów. Jesteśmy przekonani, że w ramach tych samych środków można zrobić przy jego pomocy więcej filmów, dzięki czemu większej ilości debiutantów umożliwi się rozpoczęcie kariery.

PROMOCJA PRZESZ PRACĘ

Nowy model produkcji można wypromować i sprawdzić za pomocą nakręcenia w formie Case study 2-3 filmów fabularnych i jednocześnie opisać proponowane zmiany, aby udowodnić ich funkcjonalność. Ponadto Cinebus jest uzbrojony w system małych kamer pozwalających na strumieniowanie video i śledzenia na żywo postępów pracy na planie, co będzie jednocześnie reklamą poszczególnych projektów, a tym samym nowego systemu pracy, w jakim powstaną.

SZCZEGÓŁOWE OPISY NOWEGO MODELU PRODUKCJI I CINEBUSA

filmspringopen.eu/FSO2015-Jak-robic-filmy-taniej-i-lepiej

filmspringopen.eu/FSO2015-Nowoczesna-produkcja-filmowa

www.filmspringopen.eu

TRANSPORT SPRZĘTU



W przyczepie agregat i dodatkowy bagaż.



Nośność bagażnika do 1000 kg.



Po obu stronach przestrzeń bagażowa w lukach.



Spakowany namiot na dachu.



Markiza poszerza przestrzeń roboczą.
Chroni sprzęt przed deszczem.



Hydrauliczna winda.

PRACA NA PLANIE



Bezprzewodowe przesyłanie sygnału HD na odległość
do 300 m. (2 kanały).



Odbiornik sygnału z kamer. W przyszłości mobilna stacja
BTS.



Składane stoły (wszystkie) powiększają przestrzeń ładunkową.



Reżyserski podgląd.



Archiwizacja, montaż, CGI, korekcja barwna.



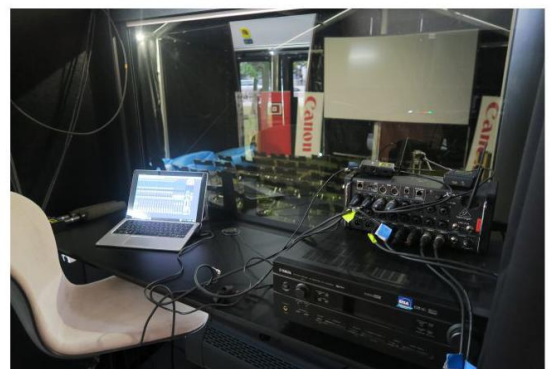
Część aktorska z make up i szafą na kostiumy.



Studio greencrenowe w namiocie.



Obraz z odbiorników poprzez sieć światłowodową trafia do wszystkich komputerów na pokładzie.



Stanowisko dźwiękowca z widokiem na ekran w namiocie.



Zapraszamy na kawę. Także mikrofalówka.

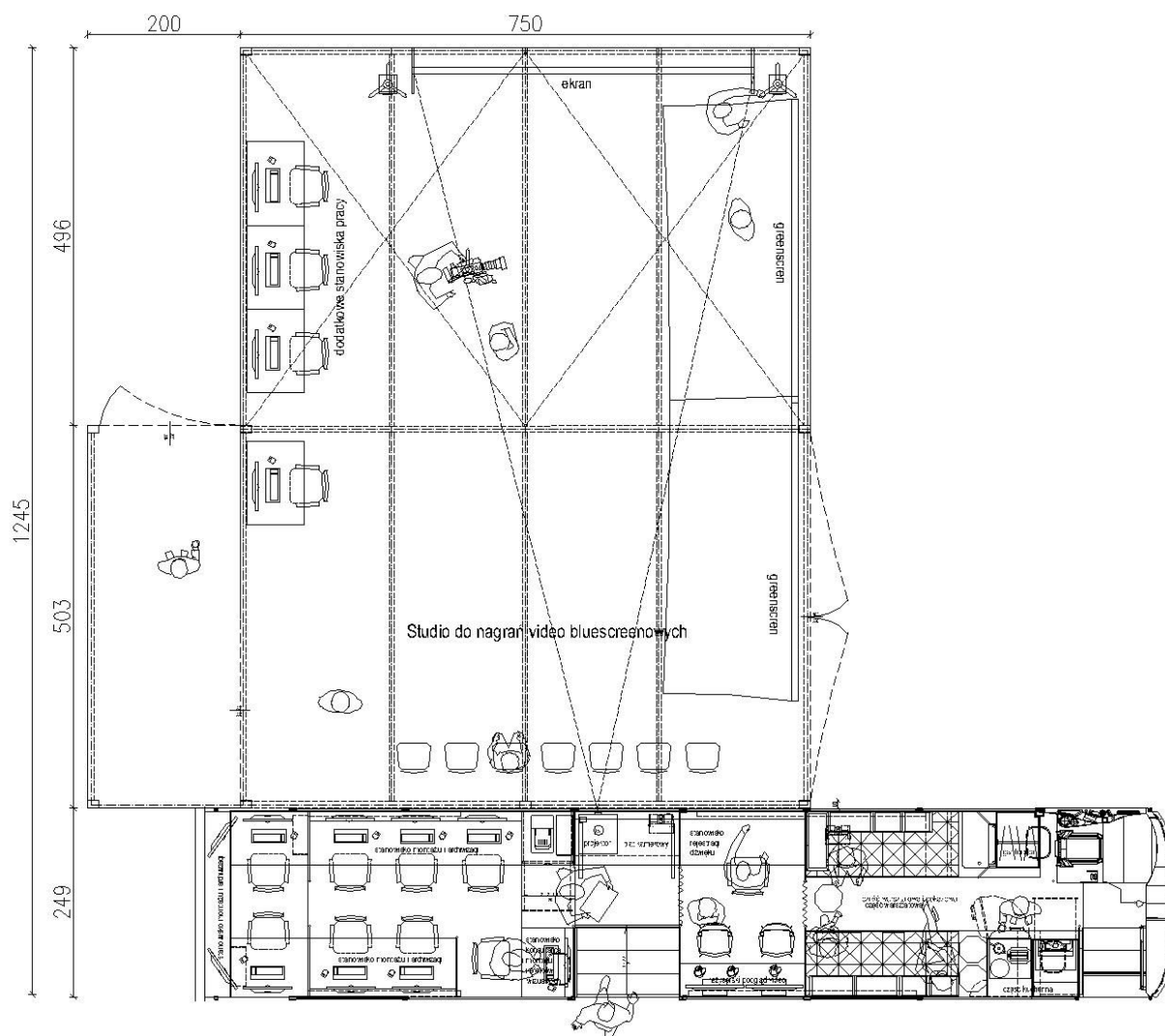
BAZA NAMIOT



Cinebus po zdjęciach dokuje do namiotu.



Projekcja, studio bluescreen, magazyn.











Juliette Binoche



Natalie Portman